



تدبير الوفاء  
Wafa Gestion

# REPORTING HEBDOMADAIRE TAUX

## 21/03/2025

UNE ÉQUIPE  
DÉDIÉE

### OPCVM

	Horizon minimum conseillé	Valeur Liquidative	Depuis Début d'année	Performances glissantes				
				1 semaine	3 mois*	6 mois*	1 an	2 ans
<b>Obligataire Court Terme</b>								
OBLIDYNAMIC	6 mois	203.36	0.79%	0.28%	3.30%	3.21%	3.52%	7.50%
FCP CAP INSTITUTIONS	3 mois	664 321.07	0.79%	0.27%	3.27%	3.23%	3.61%	8.01%
ATTIJARI MONETAIRE PLUS	6 mois	224.69	0.74%	0.28%	3.08%	2.95%	3.24%	6.82%
<b>Monétaire</b>								
CAP MONETAIRE PREMIERE	1 mois	206 643.79	0.72%	0.18%	3.10%	3.03%	3.24%	6.71%
ATTIJARI TRESORERIE	1 mois	5 530.48	0.64%	0.16%	2.71%	2.60%	2.76%	5.69%
ATTIJARI MONETAIRE JOUR	1 jour	234.21	0.49%	0.07%	2.13%	2.20%	2.32%	4.87%
ATTIJARI LIQUIDITE	1 jour	1 548.17	0.54%	0.08%	2.33%	2.38%	2.46%	5.19%

### ZOOM SUR LE MARCHE

\* Performances annualisées

#### Marché Obligataire

La séance adjudicatoire CT de cette semaine a connu une demande de 4.1 milliards de dirhams. Le Trésor a levé un montant global de 1 milliard de dirhams avec une allocation de 950 millions de dirhams pour la maturité 13 sem, 1,1 milliards pour la maturité 52 sem et 2 milliards pour la maturité 2 ans. Suite à la baisse de 25 pbs du taux directeur, la courbe des taux a été impacté, enregistrant un repli sur l'ensemble des maturités, notamment la maturité 2 ans qui a baissé de 4 pbs. L'indice MBI a réalisé sur la semaine une performance positive de 1,15%, cumulant ainsi une...

#### Marché Monétaire

Cette semaine, la banque centrale a diminué ses avances à 7 jours de 5 millions pour ressortir à 61 milliards de dirhams. Le montant des interventions sous forme de pension livrée a augmenté de 2 millions pour ressortir à 49 milliards de dirhams. Le montant des placements du Trésor s'est affiché à 5,8 milliards de dirhams en fin de semaine.

#### TAUX OBLIGATAIRES : COURBE SECONDAIRE BAM

Maturité	Semaine S-1	Semaine S	Variation
13 sem	2.530%	2.227%	-0.30%
26 sem	2.556%	2.247%	-0.31%
52 sem	2.582%	2.277%	-0.30%
2 ans	2.669%	2.389%	-0.28%
5 ans	2.853%	2.636%	-0.22%
10 ans	3.164%	2.916%	-0.25%
15 ans	3.437%	3.297%	-0.14%
20 ans	3.725%	3.651%	-0.07%
30 ans	4.165%	4.046%	-0.12%

#### TAUX MONÉTAIRES : EVOLUTION DU TMP SUR LA SEMAINE

DATE	TMP	VOLUME	ENCOURS
17/03/2025	2,50 %	1316	5471
18/03/2025	2,50 %	1780	5935
19/03/2025	2,27 %	1251	5406
20/03/2025	2,25 %	2010	6645

Les performances passées ne sont pas garanties des performances futures.



Mme Ghizelane MRINI  
0522 45 38 70  
0608 88 31 18  
g.mrini@attijariwafa.com



Mme Hanane BENCHEKROUN  
0522 45 38 73  
0600 07 19 63  
h.benckroun@attijariwafa.com



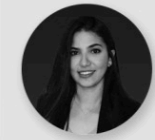
M.Adil FERNANE  
0522 45 38 72  
0601 86 09 86  
a.fernane@attijariwafa.com



M.Houssein BELCADI  
0522 45 38 74  
0661 09 61 39  
h.belcadi@attijariwafa.com



Mme Yasmine BENZAAD  
+212  
+212  
y.bensaad@attijariwafa.com



Mme Salwa EL HASSANI  
+212 522 45 38 38  
+212  
s.elhassani@attijariwafa.com

FAX : 05 22 26 63 79



**WAFAGESTION**

416 RUE MUSTAPHA EL MAANI  
CASABLANCA 21000

www.wafagestion.com